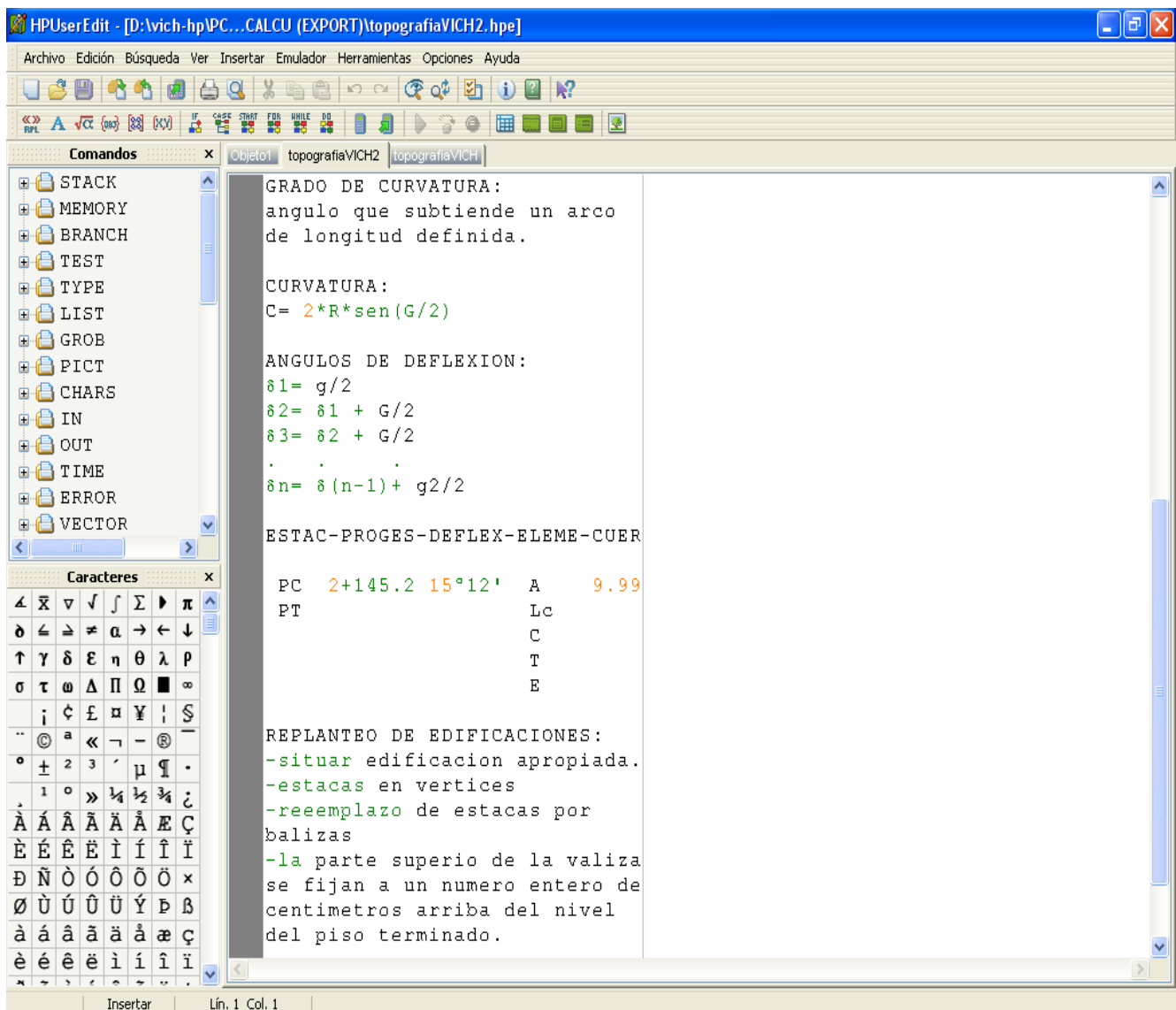


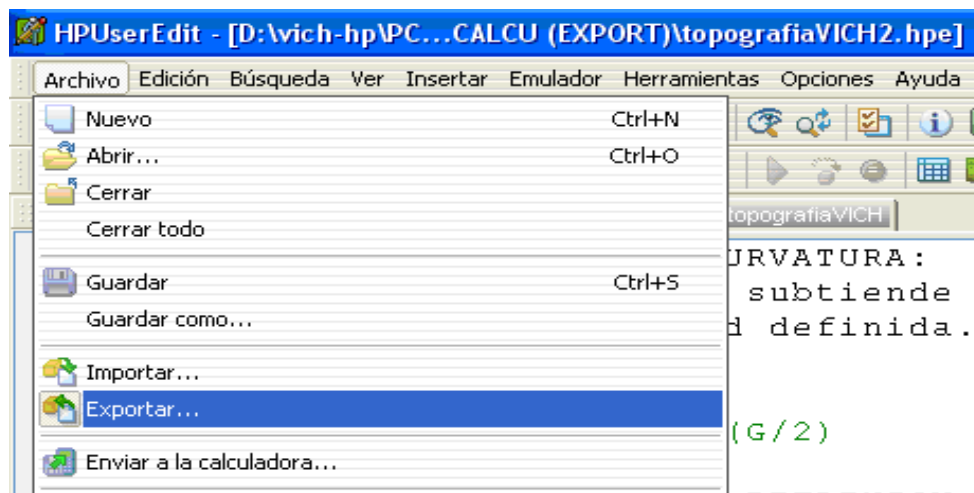
TRANSFERENCIA DE TEXTOS DEL HPUser EDIT AL PROGRAMA WORD_CALC PARA LAS HP 49G+ Y HP 50G.



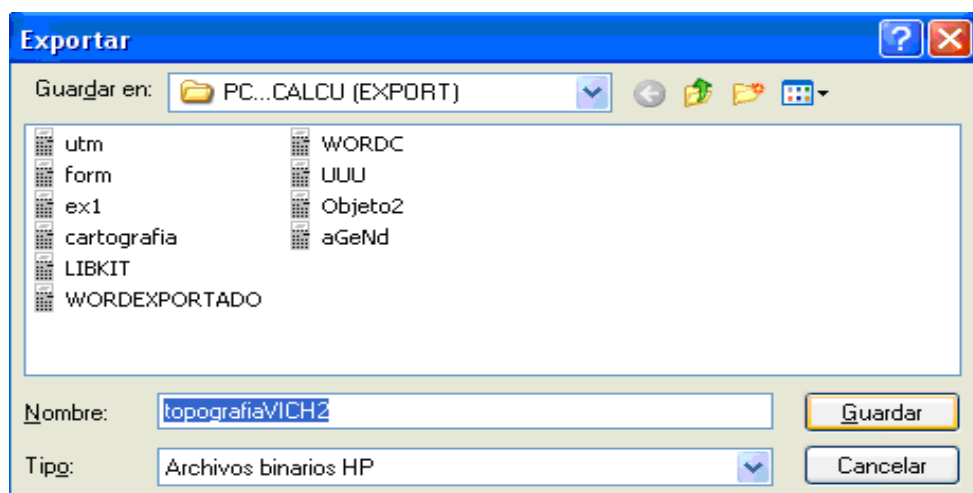
La imagen muestra un ejemplo correcto de cómo se hace o crean textos dentro del programa HPUser Edit , tratando de no pasarse de la línea vertical esto para poder ver el texto exactamente en todo el ancho de la calculadora sin necesidad de mover las teclas direccionales derecho e izquierdo.

Una vez realizados los textos en este programa de PC y para que puedan ser trasferidos a la calculadora sin ningún problema tenemos que usar la opción "exportar" del menú archivo (ver siguiente imagen)

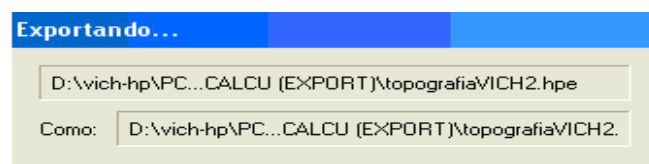
TRANSFERENCIA DE TEXTOS DEL HPUser EDIT AL PROGRAMA WORD_CALC PARA LAS HP 49G+ Y HP 50G.



Y luego de presionar dicha opción aparecerá la siguiente ventana que le permitirá guardar el archivo de texto como un archivo binario HP que la calculadora podrá reconocer.



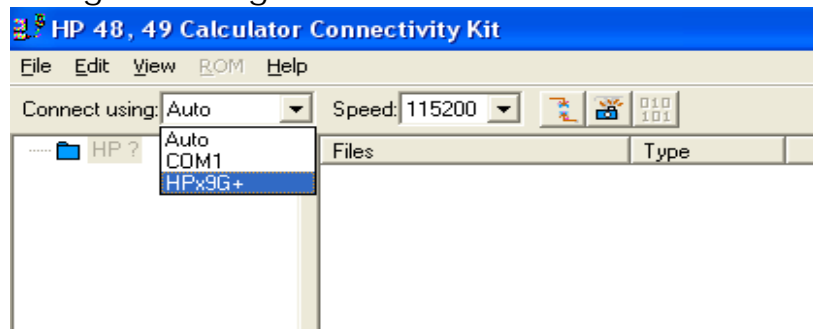
Al presionar guardar le aparecerá una ventana de estado que le solo le indica que el documento se esta exportando y guardando con el nombre que UD le dio.



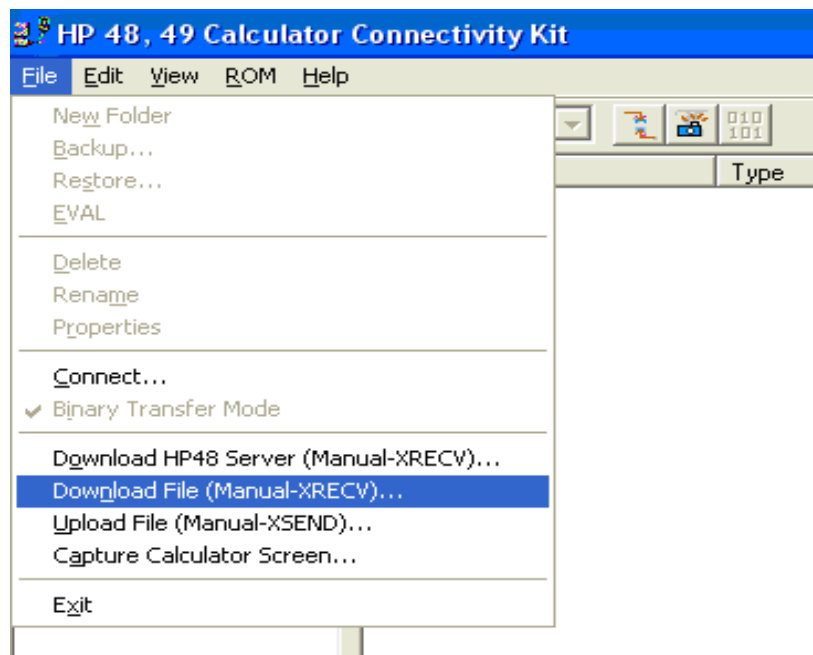
Seguidamente tendrá que abrir el otro programa que le permite la conexión entre la PC y su calculadora hp que es el conn4x o muy conocido como connectivity kit.

TRANSFERENCIA DE TEXTOS DEL HPUser EDIT AL PROGRAMA WORD_CALC PARA LAS HP 49G+ Y HP 50G.

Con su calculadora encendida y conectada a un puerto USB de su PC Deberá escoger la opción: HPx9G+ del connect using como se muestra en la siguiente figura.

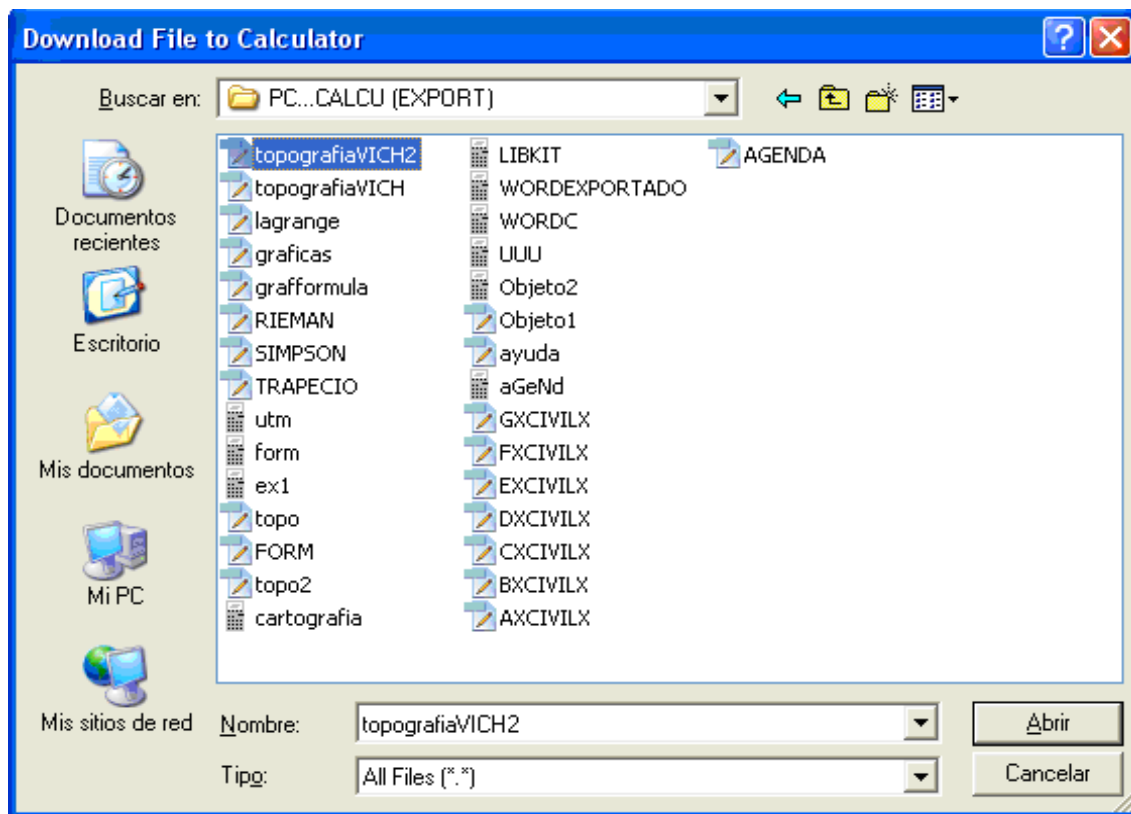


Como usted va a recibir un archivo para su calculadora escogerá la opción "download file (manual - xrecv)..." del menú FILE (ver imagen)

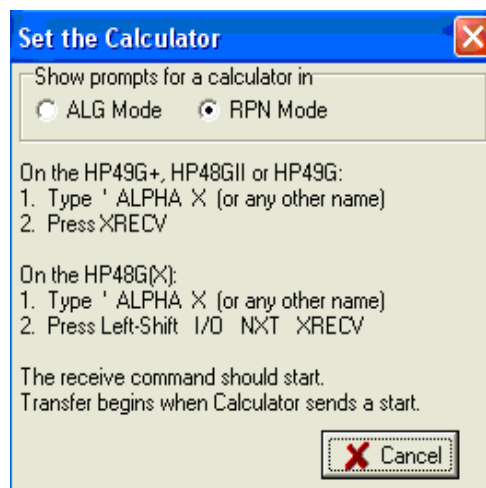


Inmediatamente le aparecerá una nueva ventana que le permitirá buscar el archivo exportado del HPUser Edit , si es necesario cámbiele tipo: all files(".") para encontrar su archivo de texto. Ver imagen

TRANSFERENCIA DE TEXTOS DEL HPUser EDIT AL PROGRAMA WORD_CALC PARA LAS HP 49G+ Y HP 50G.



Presione abrir y le aparecerá una ventana que el archivo esta listo para ser transferido.



Deje la ventana ahí momentáneamente y diríjase a su calculadora y haga lo siguiente:

Ingrese a la pantalla principal del Word_calc :

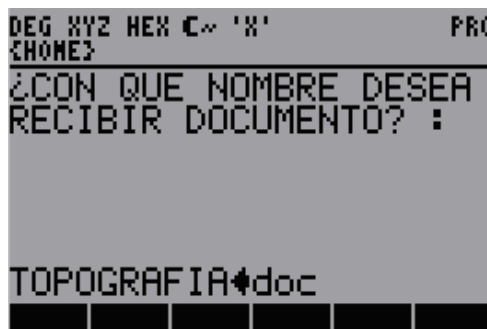
TRANSFERENCIA DE TEXTOS DEL HPUser EDIT AL PROGRAMA WORD_CALC PARA LAS HP 49G+ Y HP 50G.



Ingresa a la cuarta opción (transfer) presionando F4



Como va a recibir un archivo escoja dicha opción >>RECIBIR(USB) y OK.



Deberá colocarle un nombre sin que contenga números ni espacios y luego presione ENTER.

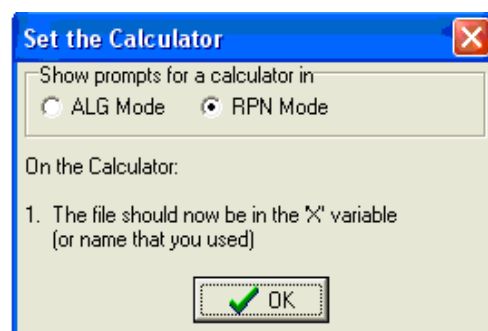
Le aparecerá una nueva ventana donde aparece el nombre con que se almacenara en el programa y también le indica que presione la tecla de cambio hacia abajo para que se realice la transferencia.

(Ver imagen)

TRANSFERENCIA DE TEXTOS DEL HPUser EDIT AL PROGRAMA WORD_CALC PARA LAS HP 49G+ Y HP 50G.



Cuando presiona la tecla y se realiza la transferencia automáticamente le devolverá la pantalla principal del Word_calc y en su PC la ventanilla cambiara a la siguiente que le indica que la transferencia se realizo con éxito.

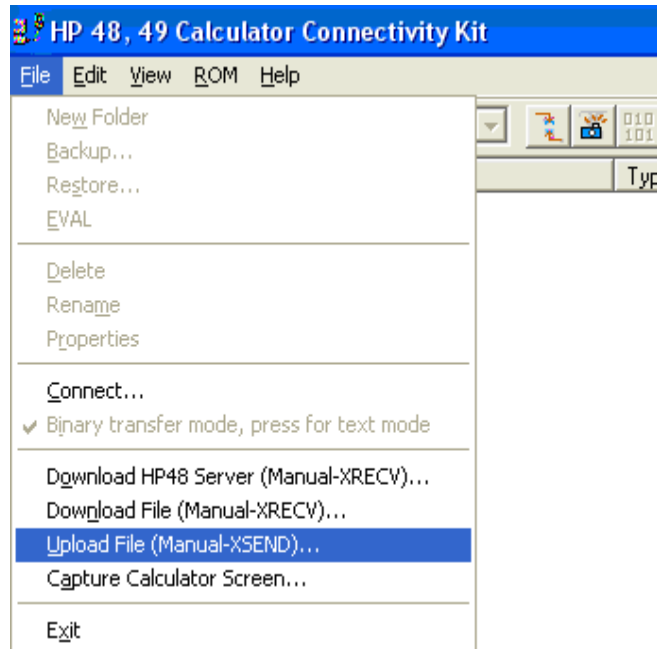


Presione OK.

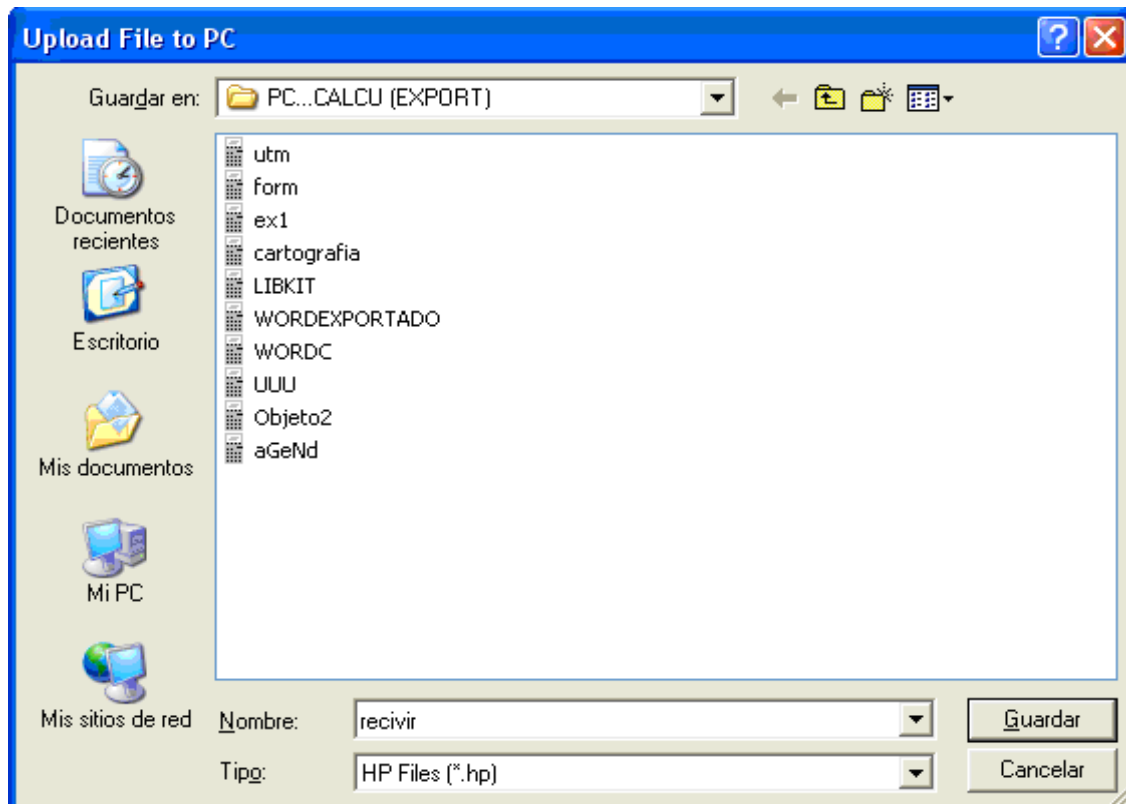
Para ver su archivo transferido presione F1 en el menú principal Word_calc de su calculadora que es la opción "abrir archivo"

TRANSFERENCIA DE TEXTOS DEL HPUser EDIT AL PROGRAMA WORD_CALC PARA LAS HP 49G+ Y HP 50G.

En el caso de que UD quiera guardar o transferir un archivo del Word_calc a su PC, escoja la opción "Upload file (Manual - XSEND)" Del menú FILE.

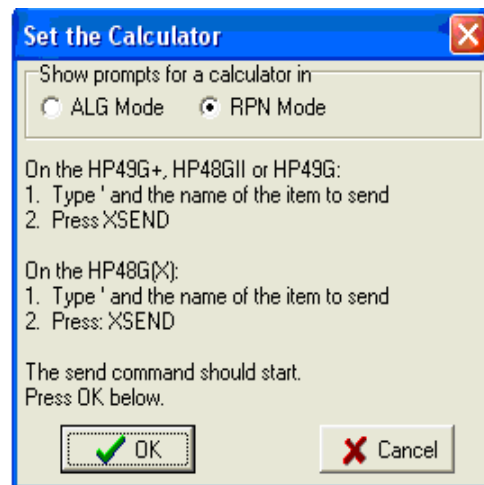


Se abre la siguiente ventana que le permite poner el nombre y dirección del archivo a transferir para que se guarde en su PC.



TRANSFERENCIA DE TEXTOS DEL HPUser EDIT AL PROGRAMA WORD_CALC PARA LAS HP 49G+ Y HP 50G.

Guarde y le aparecerá la siguiente ventana en su PC.

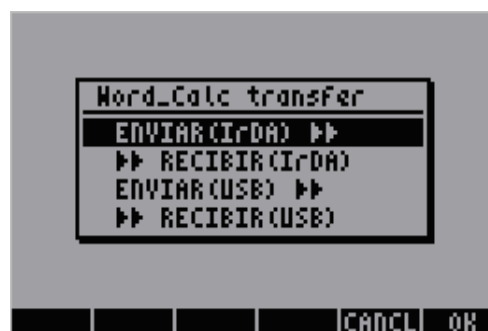


No lo toque y haga lo siguiente:

En su calculadora ingrese al menú TRANSFER del Word_calc escoja la opción ENVIAR(USB)>> / escoja el archivo a enviar + OK / le aparecerá una ventana indicándole el nombre y la tecla a presionar para que se haga la transferencia.

Presione dicha tecla y seguidamente haga clic en OK en la última ventana que apareció en su PC (ver figura anterior).

Recuerde que también tiene la opción de hacer la transferencia de sus textos de Word_calc entre calculadoras por infrarrojo:::::



Ya saben que para mas dudas contactar:

vichrevilla@yahoo.com o vichrevilla@hotmail.com

eso es todo amigos.....

TRANSFERENCIA DE TEXTOS DEL HPUser EDIT AL PROGRAMA WORD_CALC PARA LAS HP 49G+ Y HP 50G.

