

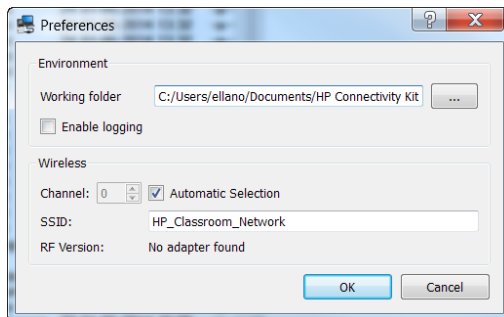
Descripción

Luna es un pequeño programa para el cálculo de las fases lunares que incluye una sencilla rutina que dibuja de forma aproximada sus fases y añade estrellas aleatorias.

Cómo instalar el programa

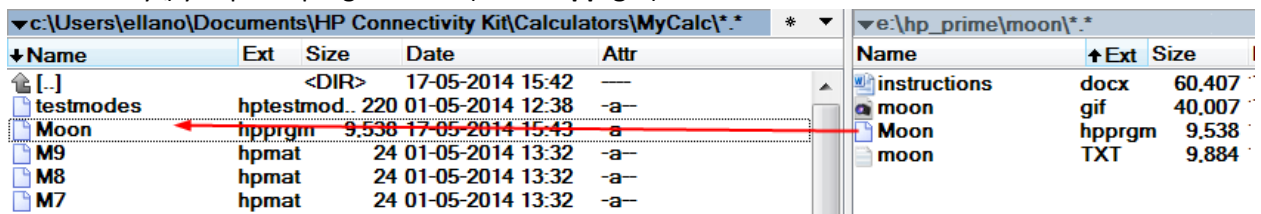
En este procedimiento utilizo el **HP Connectivity Kit**:

1. Conecte su calculadora a su PC usando el cable USB incluido con ella. Si es la 1era vez, se instalarán los manejadores y tendrá que reinicializar su ordenador.
2. Instale y abra el **HP connectivity Kit**.
3. Verifique el programa de trabajo en **Edit → Preferences**:

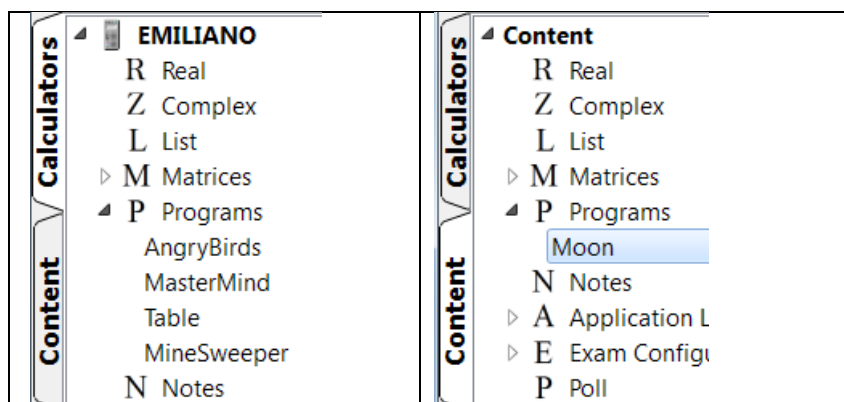


Cierre el **HP Connectivity Kit**.

4. Abra la misma carpeta usando el Explorador de Windows (you so **Total Commander**), agregue **\Calculators\MyCalc** a la ruta (usualmente **C:\Users\<su nombre aquí>\Documents\HP Connectivity**) y copie el programa ahí (**moon.hpprgm**)

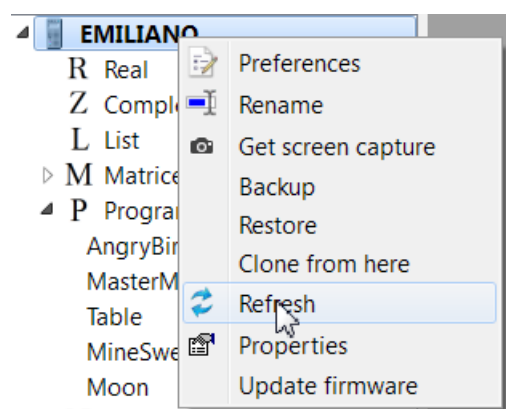


5. Abra de nuevo el **HP Connectivity Kit**.
6. En la cejilla **Calculators** verá su calculadora mientras que en **Content→Programs** deberá encontrar **Moon** como se muestra en la siguiente imagen:



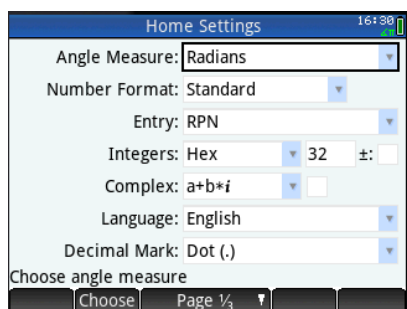
7. Haga clic derecho en **Moon** y seleccione **Send to class: (All)**
8. Verá una barra de progreso en la parte inferior de la pantalla.


Si ahora cambia a la cejilla **Calculator→Programs**, el programa **Moon** deberá estar ahí. Si no lo ve de inmediato, haga clic derecho sobre el nombre de su calculadora y use **Refresh** o reinicie el **HP Connectivity Kit**.



Cómo usar el programa

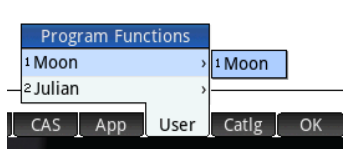
1. Antes de iniciar el uso del programa asegúrese de que la medida de ángulos sea en radianes y no en grados. Para ello siga este procedimiento:
 - a) Pulse **Shift** **Settings** para abrir **Home Settings** y, si necesario, cambie el campo **Angle measure** a **Radians**.




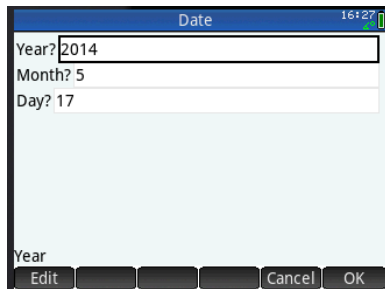
b) Pulse  una vez más para salir del menú **Home Settings**.


2. Pulse  y luego **User**.

3. Seleccione **Moon** de la lista.



4. Pulse  para que el programa inicie. Verá una pantalla de créditos y a continuación tres campos para proveer la fecha. Se usa la de la calculadora como redefinida. No se provee rutinas de verificación para valores erróneos.



5. Si acepta los valores, pulse  una vez más. La fase de la luna se despliega así como su edad e iluminación.



6. Pulse  para regresar a la pantalla de inicio.